

Wijzigingsplan verdiepte ligging Vaesrade / PIP BPL 2012

Oplegnotitie Thema Water - Afwateringsplan

nummer	248103.03 Wijzigingsplan verdiepte ligging Vaesrade / PIP BPL 2012
	Oplegnotitie thema Water - Afwateringsplan
datum	8 mei 2013
versie	definitief
van	Bastian van Dijck Oranjewoud
project	Buitenring Parkstad Limburg - Verdiepte ligging Vaesrade
projectnummer	248103
betreft	Oplegnotitie thema Water - Afwateringsplan

Aanleiding en kader

Provinciaal Inpassingsplan Buitenring Parkstad Limburg

De provincie Limburg is voornemens de Buitenring Parkstad Limburg (hierna ook wel Buitenring of BPL genoemd) te realiseren. Het is de bedoeling dat door de BPL één hoogwaardige, regionale verbinding ontstaat voor Parkstad. In het kader van de plan- en besluitvorming rond de BPL zijn in de periode 1999 t/m 2012 diverse onderzoeken uitgevoerd en procedures doorlopen.

Op 29 juni 2012 hebben Provinciale Staten het Provinciaal Inpassingsplan Buitenring Parkstad Limburg 2012 (hierna PIP BPL 2012 genoemd) vastgesteld. Dit PIP BPL 2012 voorziet in de planologisch-juridische regeling van de Buitenring.

Verdiepte ligging Vaesrade

Onder andere de gemeente Nuth, Parkstad Limburg en de overige betrokken gemeenten hebben verzocht om een verdiepte ligging van de BPL bij de Rozenstraat in Vaesrade mogelijk te maken. Omdat op dat moment voor de verdiepte ligging nog geen uitgedetailleerd wegontwerp beschikbaar was en het uitgevoerde onderzoek betreffende de verdiepte ligging niet het voor een PIP benodigde detailniveau had, hebben Provinciale Staten bij vaststelling van het PIP BPL 2012 besloten een wijzigingsbevoegdheid op te nemen om de verdiepte ligging Vaesrade planologisch mogelijk te maken. Gedeputeerde Staten hebben op 28 augustus 2012 besloten dat zij gebruik maken van deze wijzigingsbevoegdheid en een Wijzigingsplan willen opstellen dat de verdiepte ligging van de BPL bij de Rozenstraat in Vaesrade planologisch mogelijk maakt (hierna "verdiepte ligging" en/of "verdiepte ligging Vaesrade" genoemd). In figuur 1 is de locatie van de verdiepte ligging aangegeven.

Wateraspecten- Afwateringsplan

In het (ontwerp) Wijzigingsplan en bijbehorend plan-MER Verdiepte ligging Vaesrade is onderzocht of en geconcludeerd dat de Verdiepte ligging Vaesrade geen andere watereffecten heeft dan de BPL conform het PIP BPL 2012.

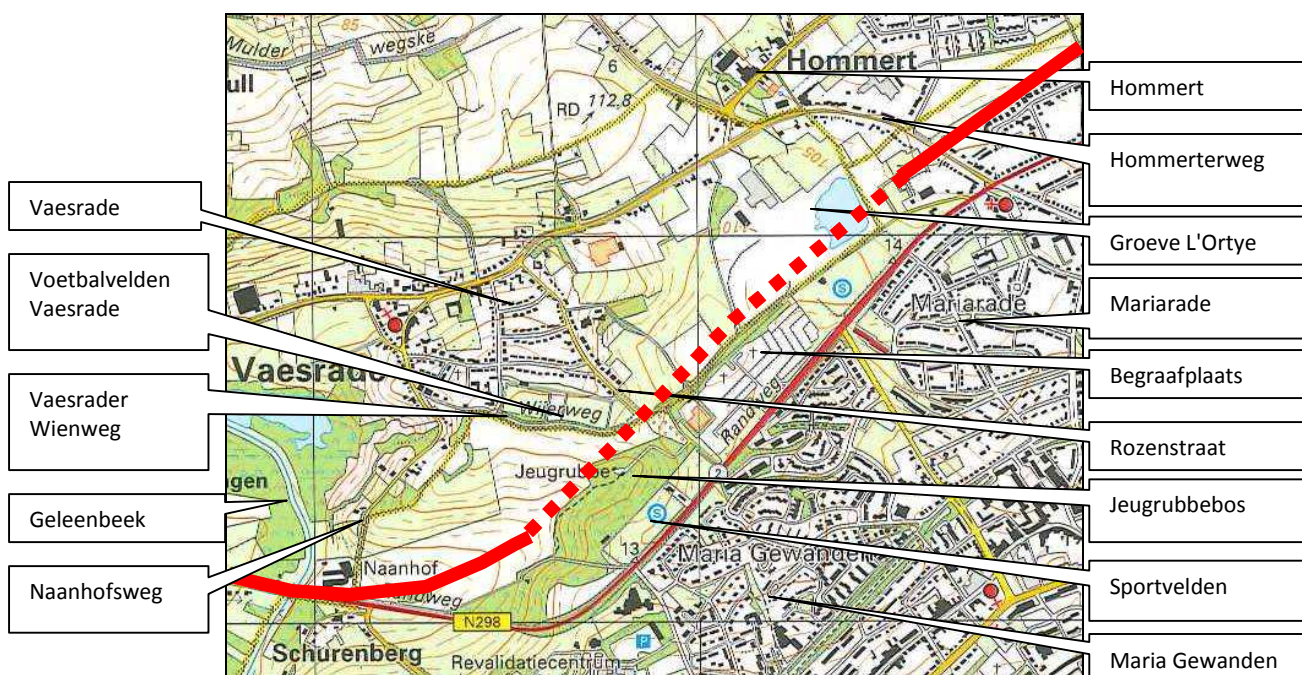
Wel is bij verdere uitwerking van het ontwerp gebleken dat de in het PIP BPL 2012 voorziene waterbuffers ter hoogte van de aansluiting Naanhofsweg/Schuureikenweg aanpassing behoeven. Deze waterbuffers zijn bedoeld voor opvang van water en sediment bij extreme afvoer uit het droogdal Jeugrubbe. In het PIP BPL 2012 en bijbehorend afwateringsplan (Deelrapport 6B) is voor het droogdal een afvoerend oppervlak van 12,5 ha aangehouden wat uitgaande van T=100% 2.300 m³ volume waterbuffer vereist (p24 van deelrapport 6B). Figuur 2 geeft de locatie van de waterbuffers in referentieontwerp voor het PIP BPL 2012.

Nadere berekening geeft echter een afvoerend oppervlak van 31,6 ha, wat een 5.390 m³ volume waterbuffer vereist. Tevens is vanuit functioneren en landschappelijke inpassing de voorkeur ontstaan om de buffers niet tussen BPL en de rijbanen van de aansluitingen te leggen, maar ten noorden en zuiden van de rijbanen van de aansluitingen. In het referentieontwerp, Wijzigingsplan en plan-MER verdiepte ligging Vaesrade is met dit grotere oppervlak rekening gehouden. De grotere buffers passen binnen het plangebied van het PIP BPL 2012 en het wijzigingsgebied van het Wijzigingsplan Verdiepte Ligging Vaesrade. Watertechnisch en milieutechnisch zijn er geen bezwaren tegen de grotere omvang en de andere locatie van de waterbuffers. Dimensionering op T=100 is ruimer dan het waterschap strikt vraagt (T=25). Ook wordt voldaan aan de eis van het waterschap dat binnen 24 uur weer voldoende berging aanwezig is om een volgende bui van T=25 op te vangen: Bij T=25 bedraagt de op te vangen capaciteit 1.695 m³. Het totaal beschikbaar oppervlak binnen de waterbuffers bedraagt ca. 10.500 m², waarvan netto ca 6.500 m² (minus taluds). De k-waarde (doorlatendheid) varieert ter plaatse tussen de 0,4 en 0,25 mm/dag. Uitgaande van een veilig gemiddelde van 0,30 mm/dag betekent dit dat er per dag 6.500 m² oppervlak x 0,3 mm infiltratie = 1.950 m³ infiltreert. Dit is

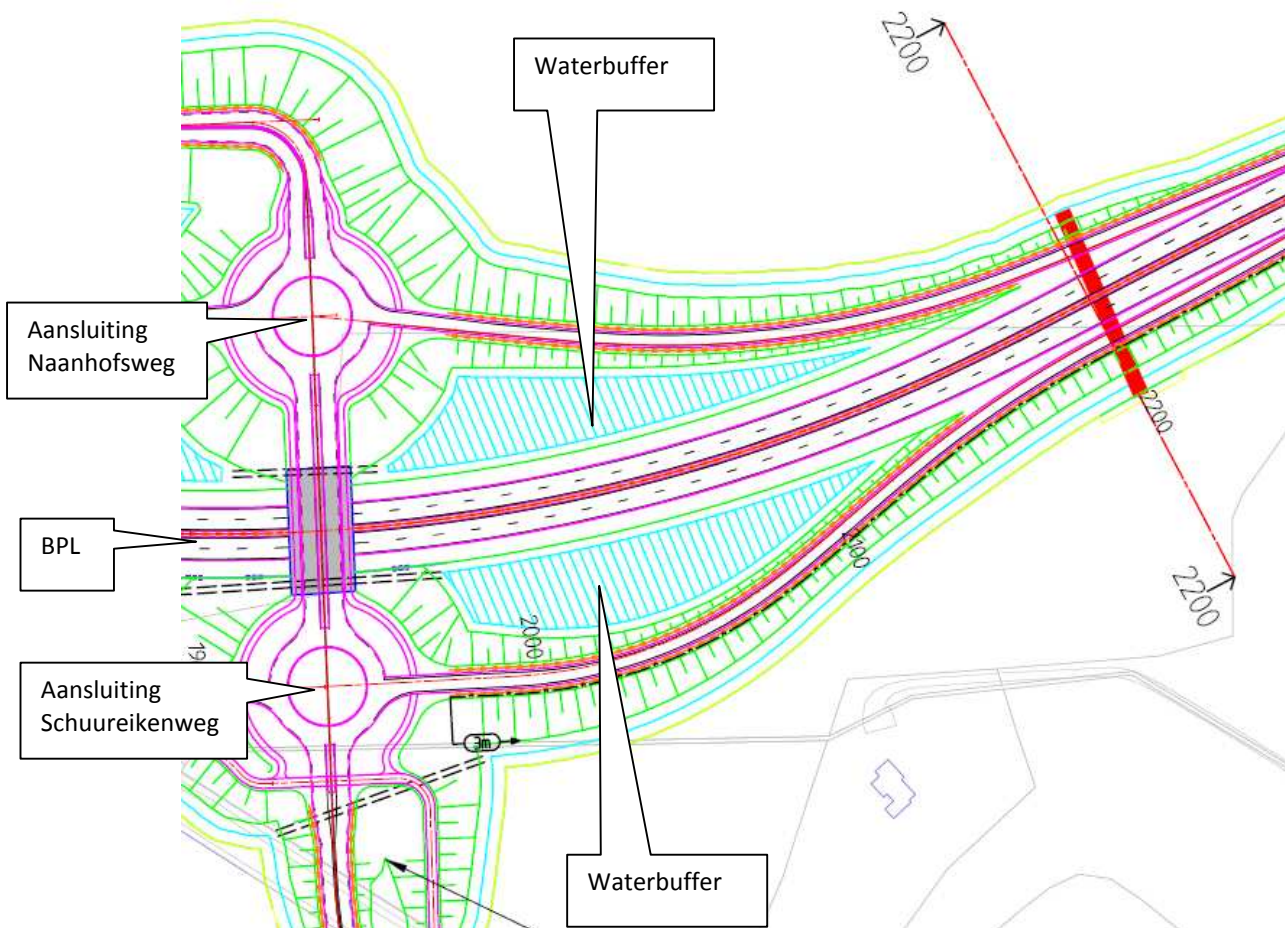
voldoende om te garanderen dat een T=25 bui binnen een dag geïnfiltrerd is en de buffers weer beschikbaar zijn voor nieuwe opvang, conform de eis van het waterschap.

Ruimere dimensionering heeft geen andere effecten op Natura2000-gebied Geleenbeekdal dan de buffers voorzien in het PIP BPL 2012. Vergroting van de buffers kan leiden tot meer infiltratie van water. Dit komt terecht in stroombanen richting het Geleenbeekdal. Een deel van dit water komt terecht in de Geleenbeek zelf en wordt afgevoerd. Een deel treedt uit als kwel in de bossen ten westen van de Geleenbeek. Vanuit ecohydrologisch standpunt bekeken is dit gunstig voor de instandhoudingsdoelstelling ter plaatse. Er wordt geen negatief effect verwacht op de waterkwaliteit van de extra kwelaanvoer. Het infiltrerende water betreft vooral afstromend hemelwater uit het droogdal Jeugrubbe en maar zeer beperkt afstromend wegwater van de BPL. Daarnaast geldt dat eventuele verontreinigingen met zware metalen, PAK en olie binnen enkele meters tot een tiental meters gebonden wordt aan de bodem. Alleen voor chloride is de invloedsafstand groter. Door Deltares is hiervoor een invloedsafstand van 100 m ingeschat. De waterbuffers liggen op minimaal 300 m van de Geleenbeek en daarmee ruim verder dan de invloedsafstand. Infiltratie blijft buiten de stroombanen richting de Kalkmoerassen van het Beschermd Natuurmonument Kathagerbeemden en heeft daarmee geen invloed op de kwel ter plaatse.

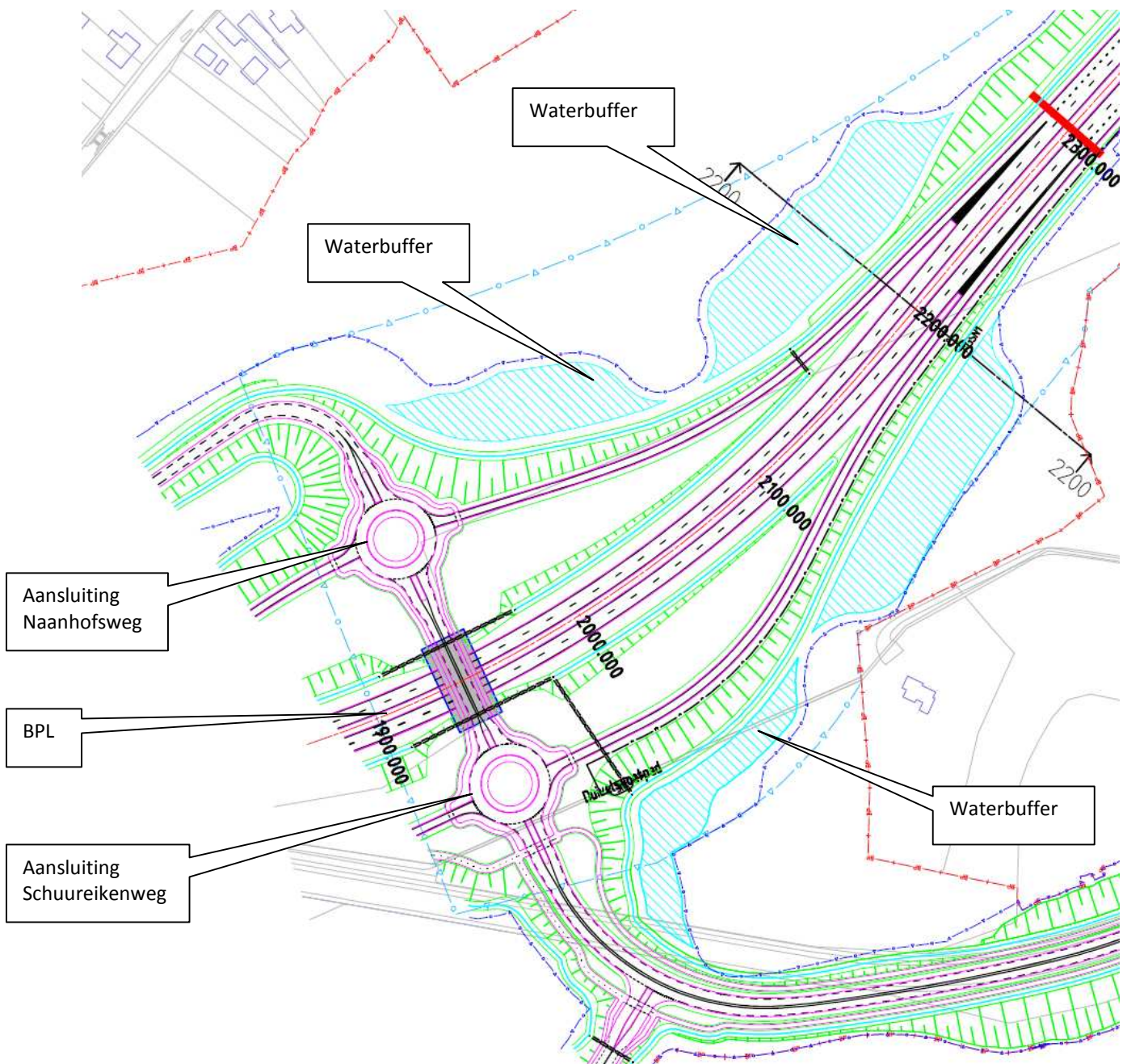
De wijzigingen in de waterbuffers zijn voorgelegd aan de waterbeheerder, Waterschap Roer en Overmaas, en akkoord bevonden.



figuur 1 Wijzigingsgebied verdiepte ligging Vaesrade met de belangrijkste toponiemen



figuur 2 Waterbuffers verbeelding referentieontwerp PIP BPL 2012



figuur 3 Waterbuffers referentieontwerp Verdiepte ligging Vaesrade